

***UNA SOLUCIÓN DESARROLLADA PARA SATISFACER
LAS DIFERENTES DEMANDAS DE LA GESTIÓN
DOCUMENTAL.***

Los métodos convencionales de archivo y búsqueda de los documentos, implican pérdida de tiempo y aumento de costes.

Nuestra aplicación se basa en la captura, indexación e archivo digital de documentos. Estos documentos se almacenan opcionalmente en una base de datos o en un almacén de documentos.

La recuperación de la información por parte de los usuarios autorizados es inmediata, evitando el engorroso trabajo de buscar los documentos físicos.

BENEFICIOS.

- Rápida localización y consulta de documentos.
- Reducción de los riesgos y costes del almacenamiento de la información.
- Posibilita la realización de cualquier número de copias autorizadas.
- Posibilita el acceso a la información para empresas con dispersión geográfica.
- Garantía de un entorno seguro y flexible.

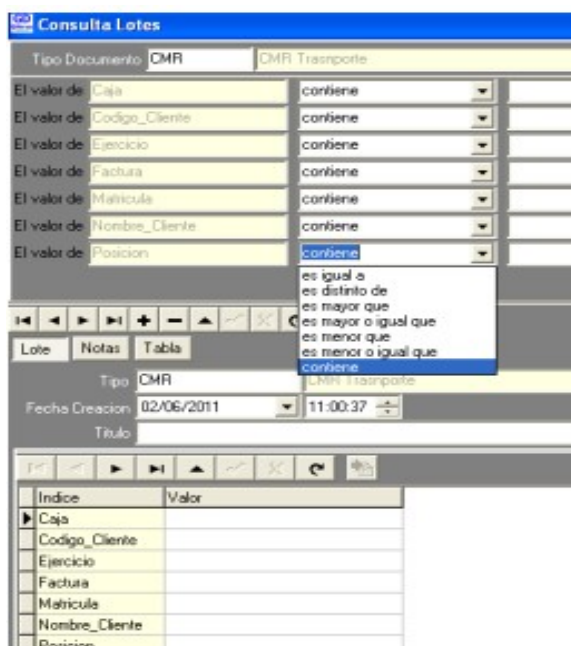
- La utilización simultánea por más de un usuario que esté autorizado a acceder a la misma.
- Control y seguimiento de la distribución de documentos.
- Captura automática de documentos.
- Vinculación con otras bases de datos para completar la indexación y búsqueda.
- Integración con Delfos (ERP)



PROCESOS.

Captura avanzada de índices

Delfos (GID), en el proceso de indexación asocia, mediante múltiples técnicas, los documentos capturados a la información correspondiente a su contenido y según se haya configurado la aplicación, incorpora las imágenes a la base de datos o guarda la dirección donde se encuentran estos dentro del sistema OCR.



Indice	Valor
Caja	
Codigo_Cliente	
Ejercicio	
Factura	
Matricula	
Nombre_Cliente	
Posicion	

Utilizando la aplicación Quick Scan, se pueden reconocer zonas del documento a escanear, la definición de las reglas de validación y la video corrección de las mismas incorporándolas a los índices predeterminados. Esta aplicación, transfiere al acabar el escaneado las imágenes y sus índices a la gestión que inmediatamente y

sin necesidad de intervención del usuario se integran a la base de datos.

Código de barras. Módulo que permite la lectura de la información codificada en el código de barras, mediante dispositivos ópticos.

Consulta de documentos

Delfos (GID) distingue los siguientes tipos de búsquedas: información estructurada, no estructurada "texto libre" o la combinación de ambas. Además permite el acceso descentralizado de la información a través de sus múltiples servidores.

Implantación

Nuestro método de implantación está vinculado a las particularidades de cada empresa.

Estudiamos sus necesidades y los circuitos del flujo de la documentación con el fin de adaptar la aplicación a las características de cada empresa.

De esta manera aseguramos la correcta implantación generando ahorro de tiempo y costes.

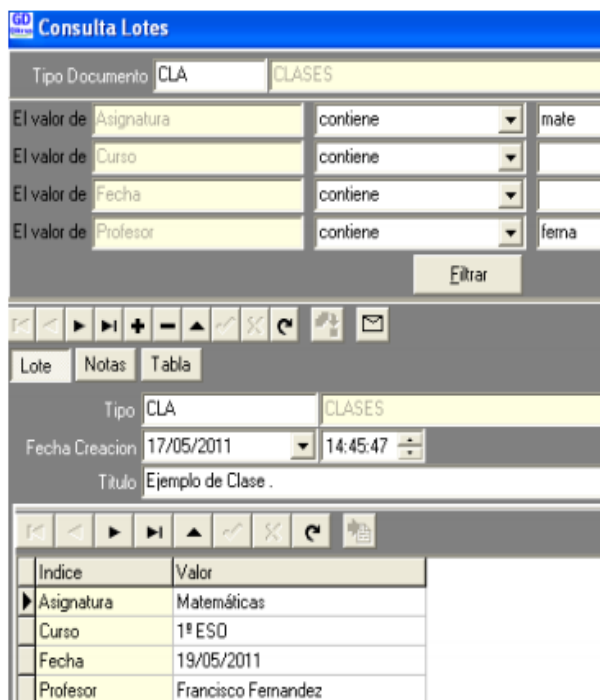
Estudio de necesidades

El análisis se lleva a cabo mediante reuniones con los responsables y usuarios de los departamentos implicados, con el fin de obtener una visión global de la situación actual que permita lograr los siguientes resultados:

Conocimiento de la metodología actual, incluyendo el estudio de los documentos utilizados en la organización, la revisión de los procesos actuales y la toma de requerimientos sobre posibles mejoras.

Elaboración junto a los responsables de un plan que incluirá, entre otras, la siguiente información:

Descripción de cada acción o proyecto y beneficios esperados.



The screenshot shows the 'Consulta Lotes' application interface. It features a search form with the following fields and values:

- Tipo Documento: CLA (selected), CLASES (displayed)
- El valor de: Asignatura (selected), contiene (dropdown), mate (text)
- El valor de: Curso (selected), contiene (dropdown), (empty text)
- El valor de: Fecha (selected), contiene (dropdown), (empty text)
- El valor de: Profesor (selected), contiene (dropdown), ferna (text)

Below the search form is a toolbar with navigation icons and a 'Filtrar' button. The main area shows a table with the following data:

Indice	Valor
Asignatura	Matemáticas
Curso	1º ESO
Fecha	19/05/2011
Profesor	Francisco Fernandez

Usuarios involucrados y responsables del proyecto.

Definición de los requerimientos y de las especificaciones técnicas y funcionales así como la integración con otros sistemas, los perfiles de usuario, etc.

Creación de los diferentes lotes y los índices a completar para la rápida obtención de los documentos.

Planteo de soluciones.

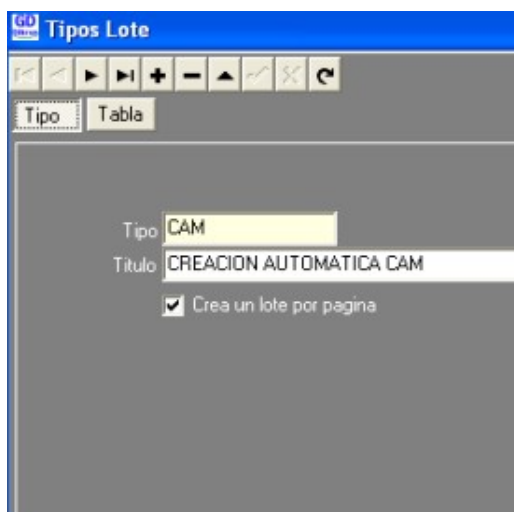
Tipos y características de los documentos que intervienen el sistema.

Campos que incluye cada documento e información correspondiente a cada uno de ellos (descripción, valores permitidos, validaciones cruzadas,...).

Obtención de formularios.

- Métodos de indexación a utilizar: Datos a introducir, mediante una vinculación a DB externas, OCR, etc.
- Criterios de indexación: información necesaria en función del método para la identificación de contenidos: definición de zonas, formularios, etc.
- Configuración de las consultas y gestión de contenidos.
- Tipos y criterios de consultas que se deben realizar, información que se debe mostrar en cada una de ellas.
- Diseño a medida de las consultas e informes requeridos por los usuarios.

- También se realizará la toma de requerimientos funcionales y técnicos para la integración de la solución **Delfos (GID)** con otros sistemas de la empresa que afecten al proyecto.



Adaptación.

Una vez concluida la fase de diseño anterior se comienza la parametrización del software de acuerdo a la información obtenida. Se realizan las pruebas de usuario correspondientes.

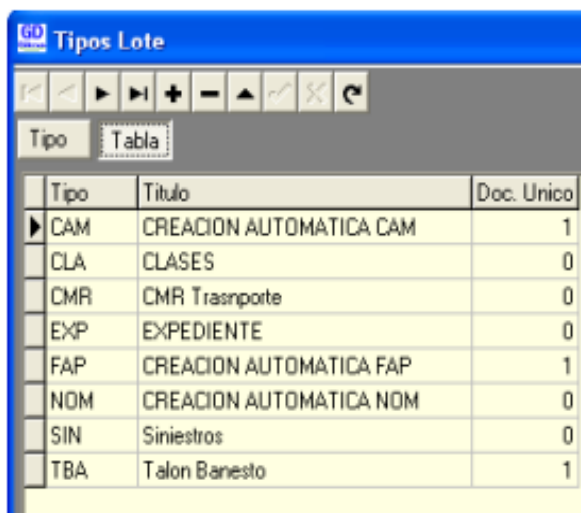
Definición de la integración.

Se diseña y ejecuta el plan de pruebas de integración para verificar el correcto funcionamiento de la solución con el resto de sistemas implicados en el proceso, verificando también el rendimiento de la aplicación en el entorno real de la empresa.

Puesta en marcha.

Se realiza la implantación de la solución en la empresa, y la ejecución del plan de formación en el nuevo sistema y en los procesos afectados y en los nuevos.

Durante el arranque y el periodo establecido de mantenimiento se realizan las actividades de soporte a los equipos de gestión de sistemas y aplicaciones, incluyendo la gestión de incidencias y/o mejoras.



Tipo	Titulo	Doc. Unico
CAM	CREACION AUTOMATICA CAM	1
CLA	CLASES	0
CMR	CMR Transporte	0
EXP	EXPEDIENTE	0
FAP	CREACION AUTOMATICA FAP	1
NOM	CREACION AUTOMATICA NOM	0
SIN	Siniestros	0
TBA	Talon Banesto	1

Durante la ejecución de cada una de las fases anteriores se llevará a cabo el seguimiento y control de los objetivos definidos para cada una de ellas. Esto implica la revisión del cumplimiento de las tareas descritas para cada fase por cada responsable asignado, fechas de entrega y su grado de calidad.

RESUMEN DE CARACTERÍSTICAS.

Perfiles y usuarios:

En los perfiles se definen las restricciones de acceso a procesos de la aplicación. Cada usuario autorizado a acceder al sistema tiene asociado un perfil, es decir, un grupo de restricciones. Mediante estas opciones se pueden configurar tantos perfiles como sean necesarios, con el fin de dar a cada usuario o grupo de usuarios sus características de trabajo, dando un alto nivel de seguridad a la aplicación.

Multi-idioma:

Todos los textos de la aplicación pueden ser traducidos a diferentes idiomas, al iniciar la aplicación se puede seleccionar el idioma en que se quiera trabajar.

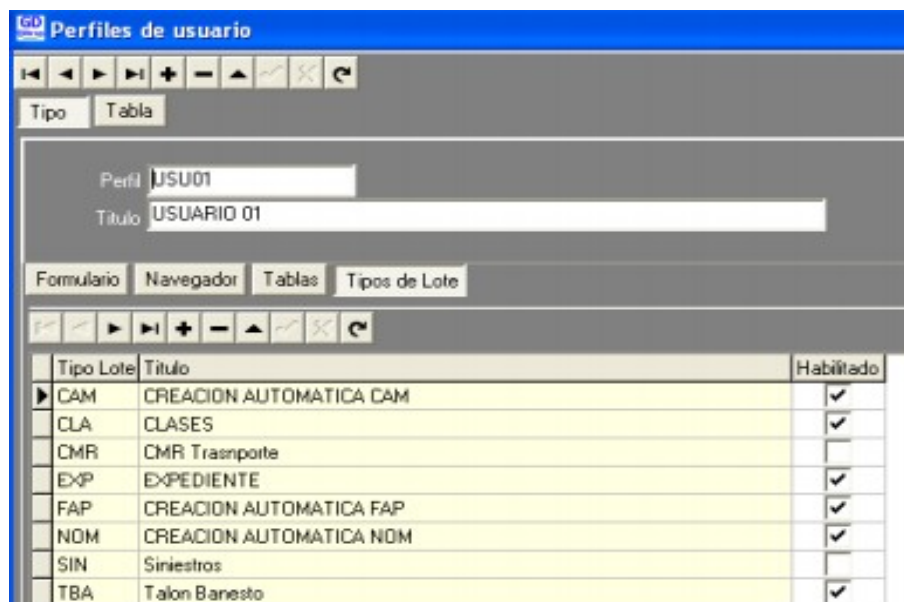
Lotes:

Se pueden definir tantos lotes como sean necesarios.

Cada uno de ellos se configura para cada tipo de documento a archivar.

Estos pueden ser de una hoja o de múltiples hojas.

Se puede configurar una imagen por hoja o una imagen para todos los documentos de un lote.



Índices:

Se definen en función de las necesidades de búsqueda. Cada lote dispone de sus correspondientes índices.

Cada uno de ellos puede tener diferentes características:

- Obtenidos por OCR en el momento del escaneado.
- Completados manualmente por el operador de forma libre. En el momento del escaneado o después de haber incorporado el/los documentos.

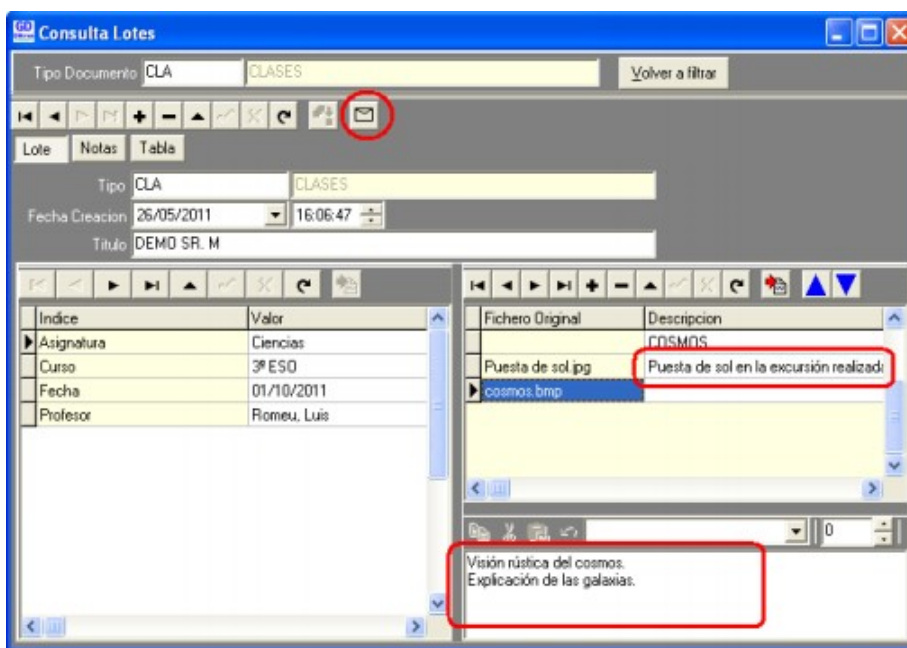
- Completados manualmente a partir de una lista predeterminada. Por Ej. en un perfil de facturas de proveedores al completar el índice del proveedor este se puede obtener de una lista de proveedores previamente creada. Esta lista puede ser incorporada desde otra base de datos o llenada manualmente.
- Completados automáticamente de campos de otras base de datos, según las reglas que se determinen a aplicar en cada caso.
- Leyendo códigos de barras en los documentos.

Indice	Valor
Caja	258
Num Factura	Z057665
Proveedor	ESP1234
Importe	300,73

ID	VALOR
4	FERCAM
5	DIKRAM
6	INGRAMMICRO
7	INFORMATICA DE SISTEMAS S.A.
3	VODAFONE

Datos añadidos

- Posteriormente a la incorporación de los documentos, la aplicación permite añadir texto a cada línea de cada lote. Este texto puede incluirse en la línea de Descripción o en la ventana de texto.
- Envío por e-mail
- Desde la pantalla de consulta y visualización de los documentos, se puede enviar directamente el/los documentos seleccionados por e-mail.



www.delfos.net

info@delfos.net

902 908 092